



**YILDIZ  
DEMİR ÇELİK**

# ÇELİĞİN İZİNDE HAYATIN İÇİNDE



www.yildizdemircelik.com.tr



**YILDIZLAR  
YATIRIM  
HOLDİNG®**

YILDIZ DEMİR ÇELİK A.Ş. YILDIZLAR YATIRIM HOLDİNG KURULUŞUDUR.

YILDIZLAR YATIRIM HOLDİNG, kurucusu merhum Sayın Hasan YILDIZ'ın 1890'da başlattığı yatırım yolculuğuna, gelişim ve yatırım odaklı bir vizyonla, Türkiye'nin en büyük gruplarından biri olarak devam etmektedir.

## 8 Sektör

  
YILDIZENTEGRE

  
İGSAŞ

  
YILDIZ  
DEMİR ÇELİK

  
YILDIZLAR  
DENİZ İŞLETMECİLİĞİ A.Ş.

  
YILDIZCHEM

  
İGSAŞ  
SİGORTA

  
YILDIZENERJİ

Lojistik



5.000+  
İstihdam



14 Tesis ve 2 Liman  
Türkiye ve Dünya



70+ Ülke  
İhracat



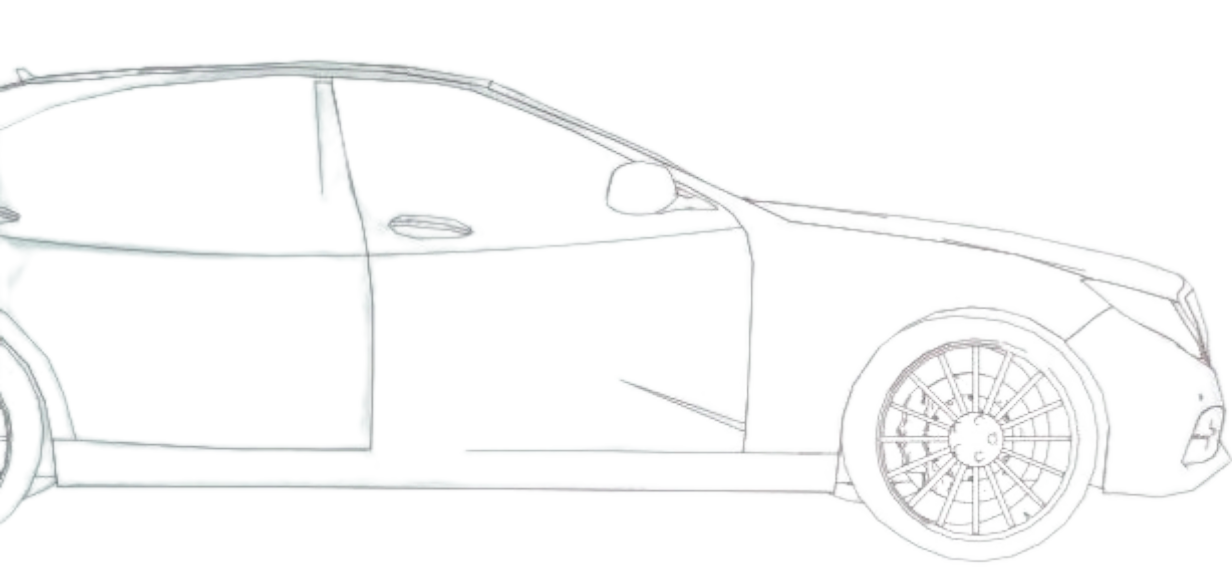


## Hakkımızda

YILDIZ DEMİR ÇELİK, Türkiye ve dünyada büyük yatırımlara imzasını atan YILDIZLAR YATIRIM HOLDİNG'in demir çelik sektöründeki yatırımımızdır.

2018 yılında hizmet vermeye başlayan YILDIZ DEMİR ÇELİK, Türkiye'de **geri kazandırılmış su ile üretim yapan ilk demir çelik tesisidir.**





**YILDIZ**  
**DEMİR ÇELİK**

## **Vizyonumuz** Nereye koşuyoruz?

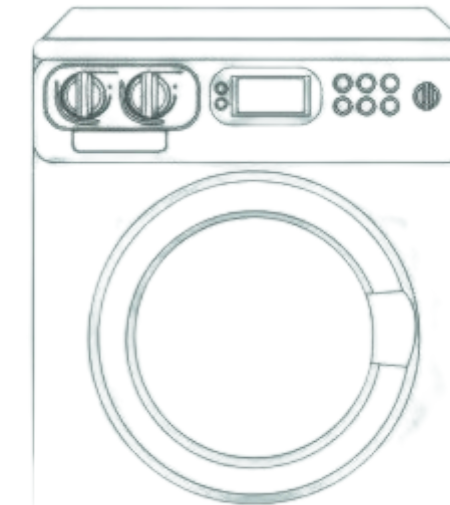
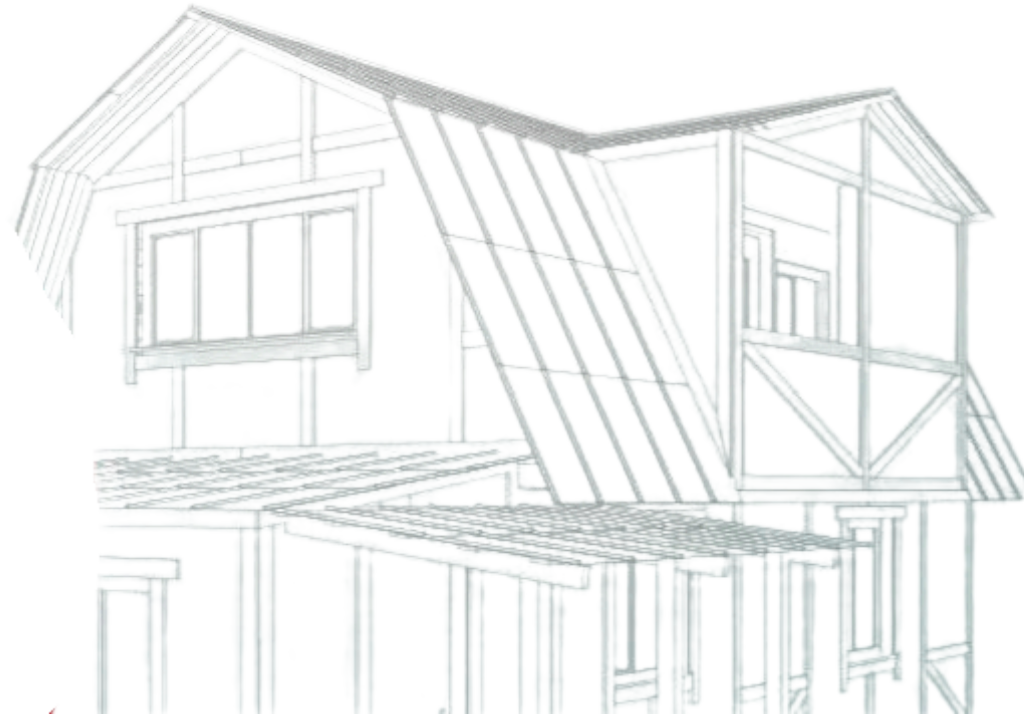
2030'a kadar demirden çeliğe entegre olmuş ve çeliğin yaşam bulduğu her alana iz bırakan bir dünya markası olacağız.

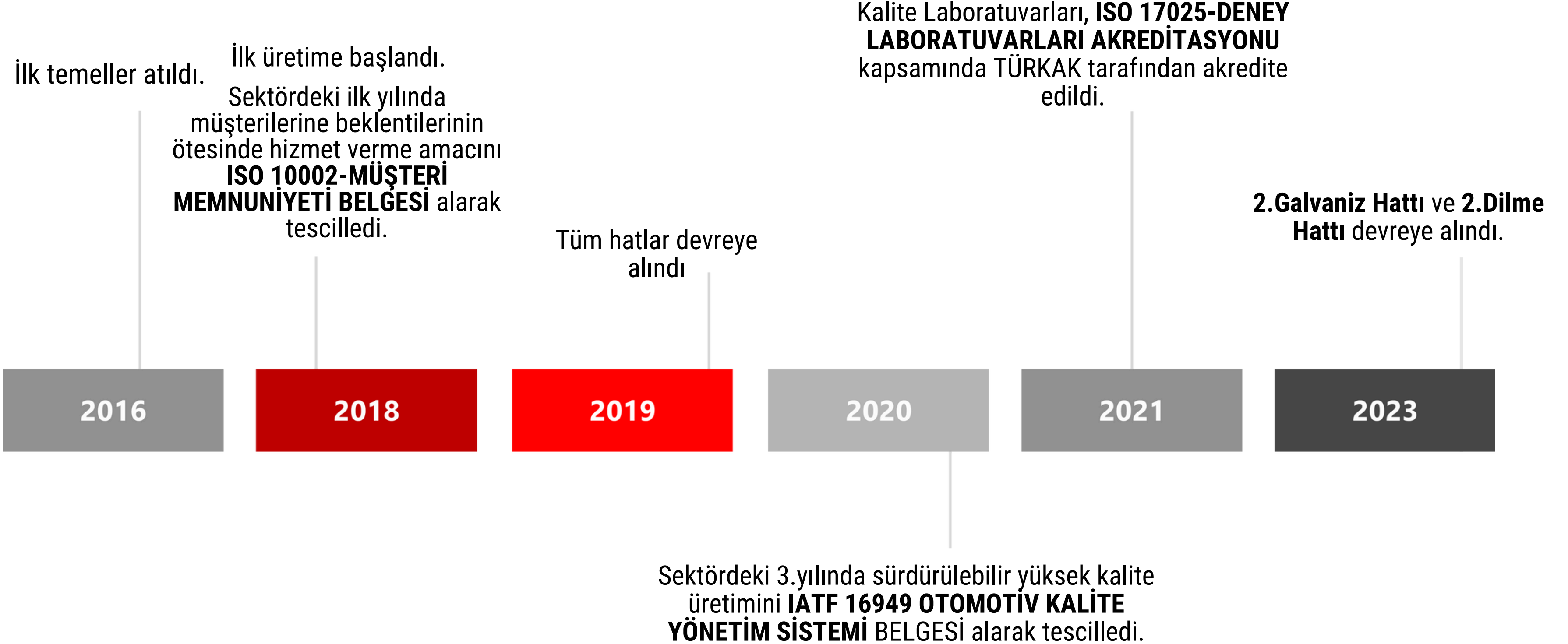
## **Misyonumuz** Neden Varız?

Katma değerli ürünlerimizle müşterilerimizin rekabet gücünü artırmak için.

## **Değerlerimiz** Nelerden güç alıyoruz?

'Önce İnsan' demekten.  
**Yenilikçi** bakış açımızdan.  
**Kalite** tutkumuzdan,  
**Başarma** azmimizden  
Aynı hedef için tek yürek olmaktan.





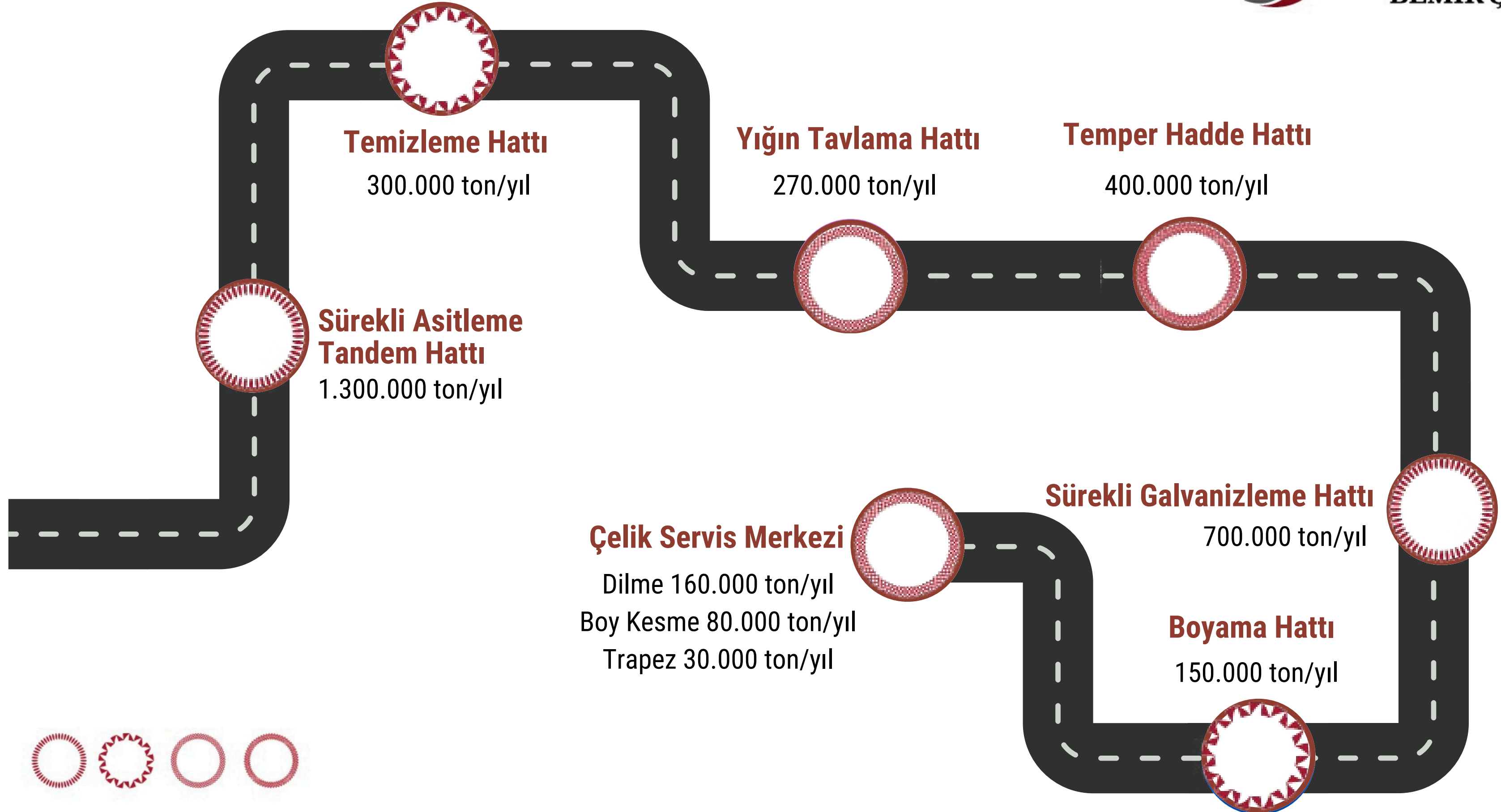
# Sektörlerimiz



YILDIZ DEMİR ÇELİK, ürettiği ürünlerle; Türkiye'nin uluslararası rekabet gücüne katkıda bulunmak, otomotiv ve beyaz eşya dahil çeşitli sektörlerde ham madde kaynağı sağlamak, yenilikçi ürünlerle yenilikçi yaklaşımlar geliştirmeyi hedeflemektedir.

**Endüstriyel Boru Profil,  
Beyaz Eşya,  
Kahverengi Eşya,  
Otomotiv,  
Tüketici Ürünleri  
(Raf, ev ve ofis gereçleri),  
Radyatör Panel,  
Sandviç Panel,  
Ambalaj,  
Havalandırma ve İklimlendirme,  
Enerji,  
Tarım ve Hayvancılık,  
Genel İmalat,  
Çelik Servis Merkezi,**





# SÜREKLİ ASİTLEME VE TANDEM HATTI

Yıllık Üretim Kapasitesi

**1.300.000 Ton**

## ASİTLENMİŞ RULO

**KALINLIK**

1,20-5,00 mm

**GENİŞLİK**

700-1600 mm

**İÇ ÇAP**

610 mm

**MAX. BOBİN AĞIRLIĞI**

30 Ton

## TAVLANMAMIŞ (FULL HARD) RULO

**KALINLIK**

0,20-2,50 mm

**GENİŞLİK**

700-1600 mm

**İÇ ÇAP**

508-610 mm

**MAX. BOBİN AĞIRLIĞI**

30 Ton







## ASİTLİ SICAK HADDELENMİŞ ÜRÜNLER

Asitli Soğuk Şekilendirmeye Uygun Düşük Karbonlu Çelikler

DD11, DD12, DD13, DD14

Asitli HSLA Çelikleri

S315MC, S355MC, S420MC, S460MC, 5500MC

Asitli LPG Tüp Çelikleri

P245NB, P265NB, P310NB, 9355NB

Asitli Jant Çelikleri

S235JRC, S275JRC

Asitli Yapı Çelikleri

S235JR, S235JO, S235J2, S275JO, S275J2, S355JR,  
S355JO, S355J2

Tavlanmamış (Full Hard) Çelikler

DF01, S215G, S215GF

Asitli Düşük Basınç Altında Kullanıma Uygun Çelikler

P275SL

Asitli Basınçlı Kazan İmalatında Kullanılan Çelikler

P235GH, P265GH, P295GH, P355GH



# TEMİZLEME HATTI

*Yıllık Üretim Kapasitesi*

**300.000 Ton**

\*Soğuk ürüne gidecek ürünün tamamını temizleyebilme kapasitesi.

**KALINLIK**

0,20-2,5 mm

**GENİŞLİK**

700-1300 mm



# YIĞIN TAVLAMA HATTI

*Yıllık Üretim Kapasitesi*

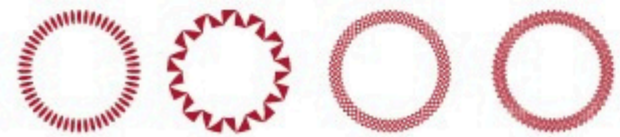
**270.000 Ton**

**KALINLIK**

0,20-2,5 mm

**GENİŞLİK**

700-1600 mm



# TEMPER HADDE HATTI

*Yıllık Üretim Kapasitesi*

**400.000 Ton**

**SOĞUK HADDELENMİŞ RULO**

**KALINLIK**

**0,20-2,50 mm**

**GENİŞLİK**

**700-1300 mm**

**İÇ ÇAP**

**508-610 mm**

**MAX. BOBİN AĞIRLIĞI**

**30 Ton**





# SÜREKLİ GALVANİZLEME HATTI - 1

*Yıllık Üretim Kapasitesi*

**400.000 Ton**

## GALVANİZLİ RULO

**KALINLIK**

**0,25-4,00 mm**

**GENİŞLİK**

**700-1300 mm**

**KAPLAMA AĞIRLIĞI**

**50-600 g/m<sup>2</sup>**

**İÇ ÇAP**

**508-610 mm**

**MAX. BOBİN AĞIRLIĞI**

**30 Ton**

**YÜZEY**

**A-B**



# SÜREKLİ GALVANİZLEME HATTI - 2

*Yıllık Üretim Kapasitesi*

**300.000 Ton**

## GALVANİZLİ RULO

**KALINLIK**

0,25-2,00 mm

**GENİŞLİK**

700-1500 mm

**KAPLAMA AĞIRLIĞI**

50-600 g/m<sup>2</sup>

**İÇ ÇAP**

508-610 mm

**MAX. BOBİN AĞIRLIĞI**

30 Ton

**YÜZEY**

A-B





## ÇİNKO KAPLI (GALVANİZLİ ÜRÜNLER)

**Galvanizli Soğuk Haddelenmiş  
Düşük Karbonlu Çelikler**

**DX51D+Z, DX52D+Z, DX53D+Z, DX54D+Z,  
DX56D+Z**

**Galvanizli Soğuk Şekillendirmeye  
Uygun Düşük Alaşımli Yüksek  
Mukavemetli Çelikler**

**HX260LAD+Z, HX300LAD+Z,  
HX340LAD+Z, HX380LAD+Z,  
HX420LAD+Z**

**Galvanizli Çift Fazlı Çelikler**

**DP600 (HCT590X)**

**Galvanizli Yapı Çelikler**

**S220GD+Z, S250GD+Z, S280GD+Z,  
S320GD+Z, S350GD+Z, S390GD+Z,  
S420GD+Z, S450GD+Z, S550GD+Z**



# BOYA HATTI

## Boya Tipleri

- Polyester
- Plastisol
- PVDF
- Purpa
- Polyester Wrinkle
- Poliüretan
- Hot Laminasyon (Ahşap desen, Inox görünüm) PVC / PET Film Uygulaması
- Yazı Tahtası gibi özel boya uygulamaları
- Talep halinde koruyucu film kaplı üretim

Yıllık Üretim Kapasitesi

**150.000 Ton**

## BOYALI RULO

KALINLIK

0,27-1,23 mm

GENİŞLİK

700-1300 mm

İÇ ÇAP

508-610 mm

MAX. BOBİN AĞIRLIĞI

15 Ton

\*Boya tiplerine göre maximum bobin ağırlığı değişiklik gösterebilmektedir.

16







**YILDIZ**  
**DEMİR ÇELİK**

# ÇELİK SERVİS MERKEZİ

*Yıllık Üretim Kapasiteleri*

**Dilme Hattı-1**  
**80.000 Ton**

**Dilme Hattı-2**  
**80.000 Ton**

**Boy Kesme Hattı**  
**80.000 Ton**

**Trapez Hattı**  
**30.000 Ton**



# ÇELİK SERVİS MERKEZİ ÜRÜNLERİ



## DİLİNMIŞ RULO

**KALINLIK**

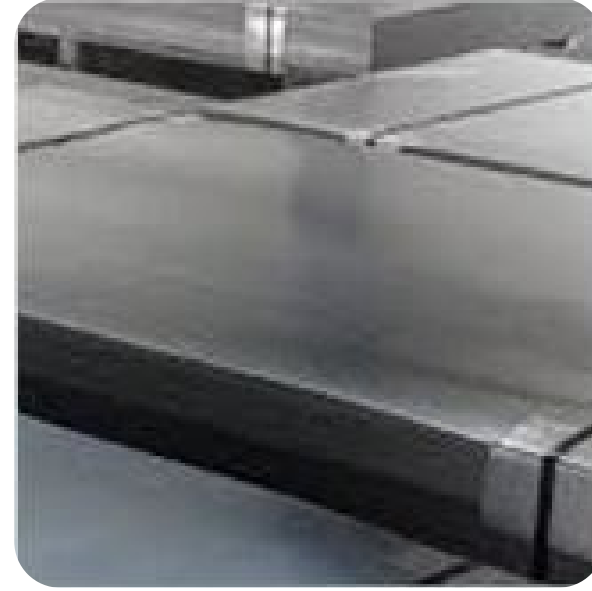
0,25-5,00 mm

**MİN. GENİŞLİK**

20 mm

**İÇ ÇAP**

508-610 mm



## BOY KESİLMİŞ SAC

**KALINLIK**

0,25-3,00 mm

**GENİŞLİK**

600-1300 mm

**BOY**

400-3100

**MAX. PAKET AĞIRLIĞI**

10 Ton



## TRAPEZ SAC

**KALINLIK**

0,30-1,20 mm

**5 HADVELİ  
FAYDALI GENİŞLİK**

860 mm

**6 HADVELİ  
FAYDALI GENİŞLİK**

1050 mm

**BOY**

500-12000

**MAX. PAKET AĞIRLIĞI**

10 Ton



# ONLINE MÜŞTERİ PORTALIMIZ

## STARGATE

Online müşteri portalımız STARGATE ile internet bağlantısının bulunduğu her yerden; müşterilerimiz diledikleri an tek ekrandan hesaplarını takip edip, dijital yeniliklerimizin konforunu ve kolaylığını yaşayabilecekler!



Detaylı bilgi için: [ycd.musterideneyimi@yildizdemircelik.com.tr](mailto:ycd.musterideneyimi@yildizdemircelik.com.tr)



# Stargate Müşteri Portalı ile Neler Yapabilirsiniz?



**Ürün test raporunu** tarih filtreli ve teslimat/bobin numarası girişiyle görüntüleyebilir ve temin edebilirsiniz.



**Kullanıcı işlemleri yetkinliği** ile ek kullanıcı tanımlayabilir ve yetki sınırlaması getirebilirsiniz.



**Sevke hazır siparişleri, sevk edilen siparişleri, açık siparişleri ve tüm siparişleri** görüntüleyebilirsiniz.



**Şikayet ve önerilerinizi** iletebilirsiniz.



**Hesap işlemleri menüsünden** limit bilgileri, sipariş tutar bilgileri, DBS limitleri ve hesap hareketlerini görüntüleyebilirsiniz.



**Laboratuvar hizmetlerimizi, ürün kataloğumuzu ve iletişim kanallarımızı** inceleyebilirsiniz.



Yıldız Demir Çelik **banka hesap bilgilerine** erişim sağlayabilirsiniz.



**Kur takibi** yapabilirsiniz (TCMB kaynaklı).



**Çelik TV'**e erişim sağlayabilirsiniz.



# Kalite Belgelerimiz

TS EN ISO 9001:2015 Kalite Yönetim Sistemi

TS ISO 10002:2018 Müşteri Memnuniyeti Yönetim Sistem

TS EN ISO/IEC 27001:2022 Bilgi Güvenliği Yönetim Sistemi

TS EN ISO 50001:2018 Enerji Yönetim Sistemi

TS EN ISO/IEC 17025 Laboratuvar Akreditasyonu

IATF 16949 Otomotiv Kalite Yönetim Sistemi

ISO 14001 Çevre Yönetim Sistemi

TSE Ürün Belgeleri - TSE EN 10346

TSE Ürün Belgeleri - TSE EN 10130

TSE Ürün Belgeleri - TSE EN 10169

TSE Ürün Belgeleri - TSE EN 10209

TSE Ürün Belgeleri - TS 822

ISO 45001:2018 İş Sağlığı ve Güvenliği Yönetim Sistemi



## ÖNCELİĞİMİZ SİZERSİNİZ!

YILDIZ DEMİR ÇELİK, müşterilerine beklentilerinin ötesinde hizmet verme amacıyla çıktığı yolda ISO 10002 – Müşteri Memnuniyeti Belgesi ile bunu tescillemiştir.



## **BİLGİ VARLIKLARINIZ KORUMAMIZ ALTINDA!**

YILDIZ DEMİR ÇELİK, 2023 yılında yapılan denetimler sonucunda ISO 27001:2013 Bilgi Güvenliđi Yönetim Sistemi (BGYS) Sertifikası ile tüm iş süreçlerinde bilgi güvenliđi ile ilgili kriterleri uyguladığını; uluslararası geçerli bir standart ile belgelendirdi.



# Laboratuvarlarımız (Akreditasyon)

Bilimin Işığında



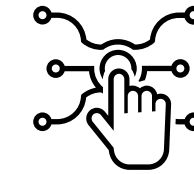
## Çoklu Hizmet

YILDIZ DEMİR ÇELİK A.Ş. Laboratuvarları, Kimya, Mekanik, Boya ve Renk Laboratuvarları ile hem kendi **iç müşterisine hem de dış müşterilerine** hizmet vermektedir.



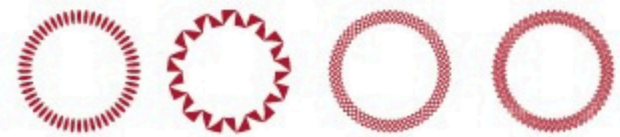
## Tescilli

YILDIZ DEMİR ÇELİK A.Ş. Laboratuvarları çekme testi, galvaniz kaplama ağırlığı ve boyalı saclara uygulanan testlerde **TÜRKAK tarafından TS EN ISO/IEC 17025** standardına göre akreditedir.



## Son Teknoloji

Laboratuvarlarımız, yüksek müşteri memnuniyeti, doğru ve güvenilir hizmet anlayışı ile 2018 yılından günümüze kadar ürün kalitesini doğrudan etkileyen tüm ham maddelerin girdiği kontrol testlerini, alternatif yeni ham madde denemeleri ve araştırma faaliyetlerini **son teknoloji cihazlar ve deneyimli personelleri** ile standartlara uygun olarak gerçekleştirmektedir.





## **BÜYÜK İŞLER BAŞARMAK** **RUHUMUZDA VAR!**

Demir-çelik sektöründeki 3. yılımızda, sürdürülebilir yüksek kaliteli üretimimizi ve müşteri odaklı yaklaşımımızı IATF 16949 Otomotiv Kalite Yönetim Sistemi Belgesi ile belgeledik.



# TEŞEKKÜRLER

## İSTANBUL OFİS

Yıldız Demir Çelik A.Ş.

Küçükbakkalköy Mah. Tefik Fikret Cad. No:34

34750 Ataşehir İstanbul / Türkiye

Tel: 0 216 280 69 70 Faks: 0 216 280 69 80

[www.yildizdemircelik.com.tr](http://www.yildizdemircelik.com.tr)

## ÜRETİM TESİSLERİ

Yıldız Demir Çelik A.Ş.

Alikahya O.S.B. 2. Cadde No:2 İzmit / Kocaeli

Tel: 0 262 280 75 00 Faks: 0 262 280 75 04

[www.yildizdemircelik.com.tr](http://www.yildizdemircelik.com.tr)



**YILDIZ**  
**DEMİR ÇELİK**